

# || & || HOME

Modernių individualių namų kvartalas – gyvenimas pagal rytojaus standartus jau šiandien

pardavimus koordinuoja

ALU:ALU

projektą vysto



|| & || HOME



Naujai vystomame kvartale iškils 16 modernių individualių namų, išsiskiriančių šiuolaikišku dizainu, erdviais tūriniais sprendimais ir apgalvotais 5 kambarių išplanavimais.

Erdvus privatus kiemas – viskas, ko reikia patogiam gyvenimui šeimai.

# || & || HOME

Projektuojant šį kvartalą, ypatingas dėmesys skiriamas energetiniam efektyvumui ir ateities sprendimams.

Kiekvienas namas turės įrengtas saulės elektrines bei elektromobilių įkrovimo stoteles. Saulės elektrinių pajėgumai parenkami taip, kad prisidėtų prie pagrindinių namo energijos poreikių padengimo – šildymo, vėdinimo, buitinės elektros vartojimo.

Projekto pabaiga numatyta 2026 m. IV ketvirtį.





### Individualios saulės elektrinės

Į parduodamų namų kainą įskaičiuota individuali saulės elektrinė ant stogo.



### Elektromobilių įkrovimo stotelės

Į parduodamų namų kainą įskaičiuota kiekviename name įrengta elektromobilių įkrovimo stotelė.



### Kiekvienam namui - sklypai nuo 10 iki 12 arų

Kiekvienam namui yra skirtas ne mažesnis nei 10 arų žemės sklypas. Namų sklypo teritorija yra aptveriamą segmentine tvora.



### Vientisos architektūros individualūs vienaaukščiai namai

Funkcionalūs išplanavimai, kuriuose integruoti erdvūs tūriniai sprendimai.



### Sutvarkyta infrastruktūra

Kvartale - asfaltuotos gatvės, pėsčiųjų takai, apšvietimas. Visas kvartalas bei kiekvienas namas bus aptverti segmentine tvora. Prie įvažiavimo į kvartalą įrengiami automatiniai įvažiavimo vartai.



### A++ energinė klasė

A++ energinė klasė kuria aukštesnę gyvenimo kokybę ir komfortą. Tokiuose namuose yra užtikrinamas kokybiškas pastato sandarumas, įdiegiamos efektyvios šildymo ir vėdinimo sistemos, užtikrinama tolygi temperatūra, apsauga nuo perkaitimo.



### Greitas ir patogus susisiekimas su Vilniaus centru

Projektas yra visai šalia Molėtų plento, kuris leidžia greitai pasiekti ne tik miesto centrą, bet ir kitus Vilniaus rajonus. Taip pat kvartalas yra vos keli kilometrai nuo laisvalaikio erdvių, prekybos centrų, mokyklų ir darželių.



### Patikimas vystytojas

Projektą įgyvendina daugiau nei 7 metų patirtį turintis statytojas - UAB „Acinus“. Įmonė sėkmingai realizavo ne vieną gyvenamųjų namų projektą, pelniusi patikimo ir atsakingo partnerio vardą statybos sektoriuje.

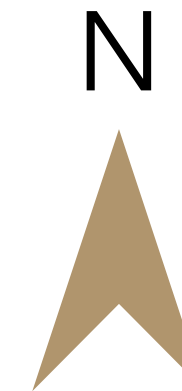
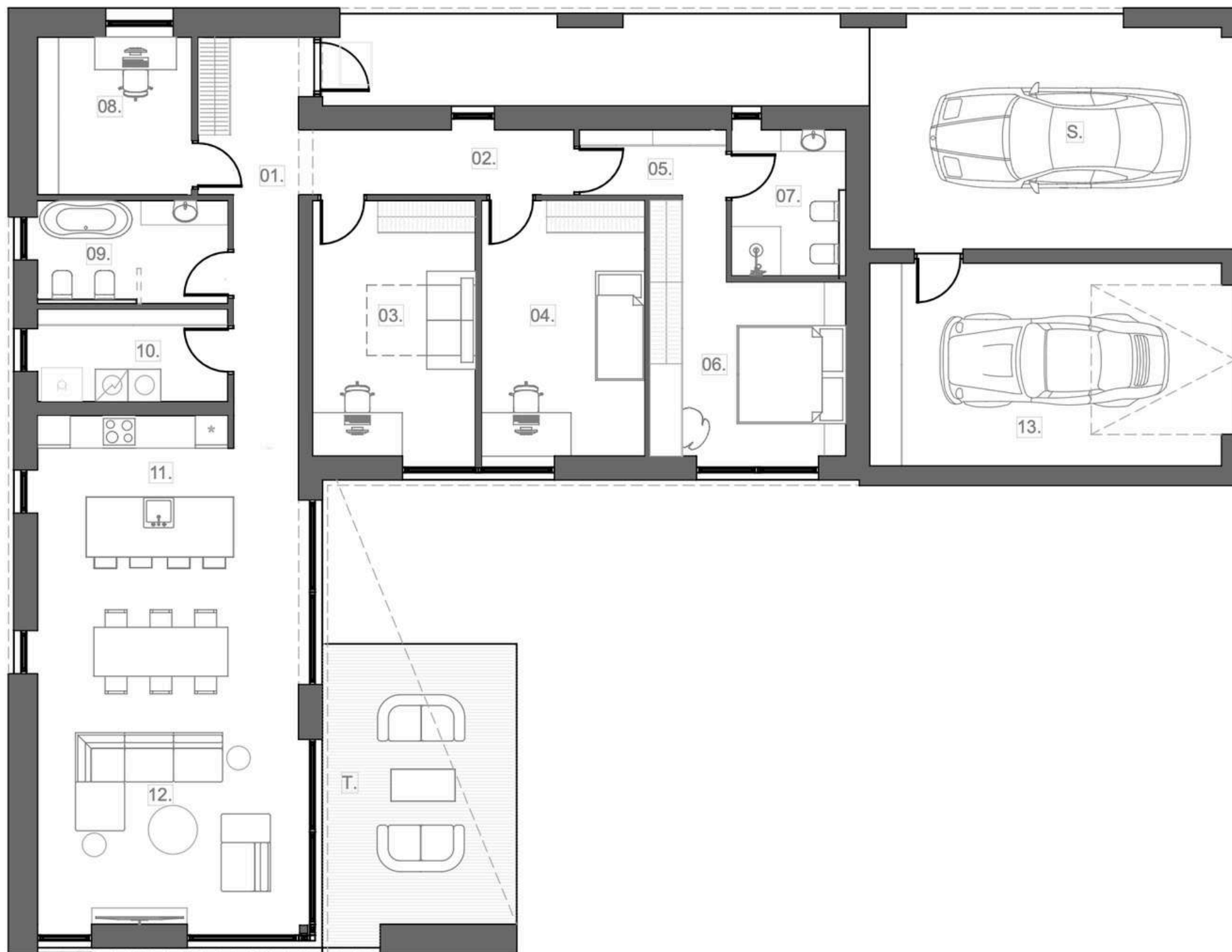




Individualių namų kvartalas įsikūręs ramioje vietovėje visai šalia Vilniaus miesto ribos.

Vilniaus rajone, Ateities gatvėje įsikūręs individualių namų kvartalas šiuolaikiniam žmogui suteikia galimybę mėgautis erdviu nuosavu kiemu ir ergonomiškai suplanuotu namu.



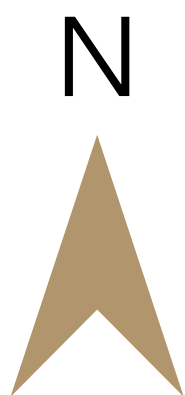


## Namo patalpų eksplikacija

1. Holas	10.23 m <sup>2</sup>
2. Koridorius	6.07 m <sup>2</sup>
3. Kambarys	14.05 m <sup>2</sup>
4. Kambarys	14.05 m <sup>2</sup>
5. Drabužinė	5.41 m <sup>2</sup>
6. Miegamasis	11.52 m <sup>2</sup>
7. Vonia	5.63 m <sup>2</sup>
8. Darbo kambarys	8.21 m <sup>2</sup>
9. Vonia	6.65 m <sup>2</sup>
10. Katilinė	5.95 m <sup>2</sup>
11. Virtuvė	14.13 m <sup>2</sup>
12. Svetainė	31.38 m <sup>2</sup>
13. Garažas	24.15 m <sup>2</sup>

Viso:	157.43 m <sup>2</sup>
Stoginė	-
Terasa	18.03 m <sup>2</sup>

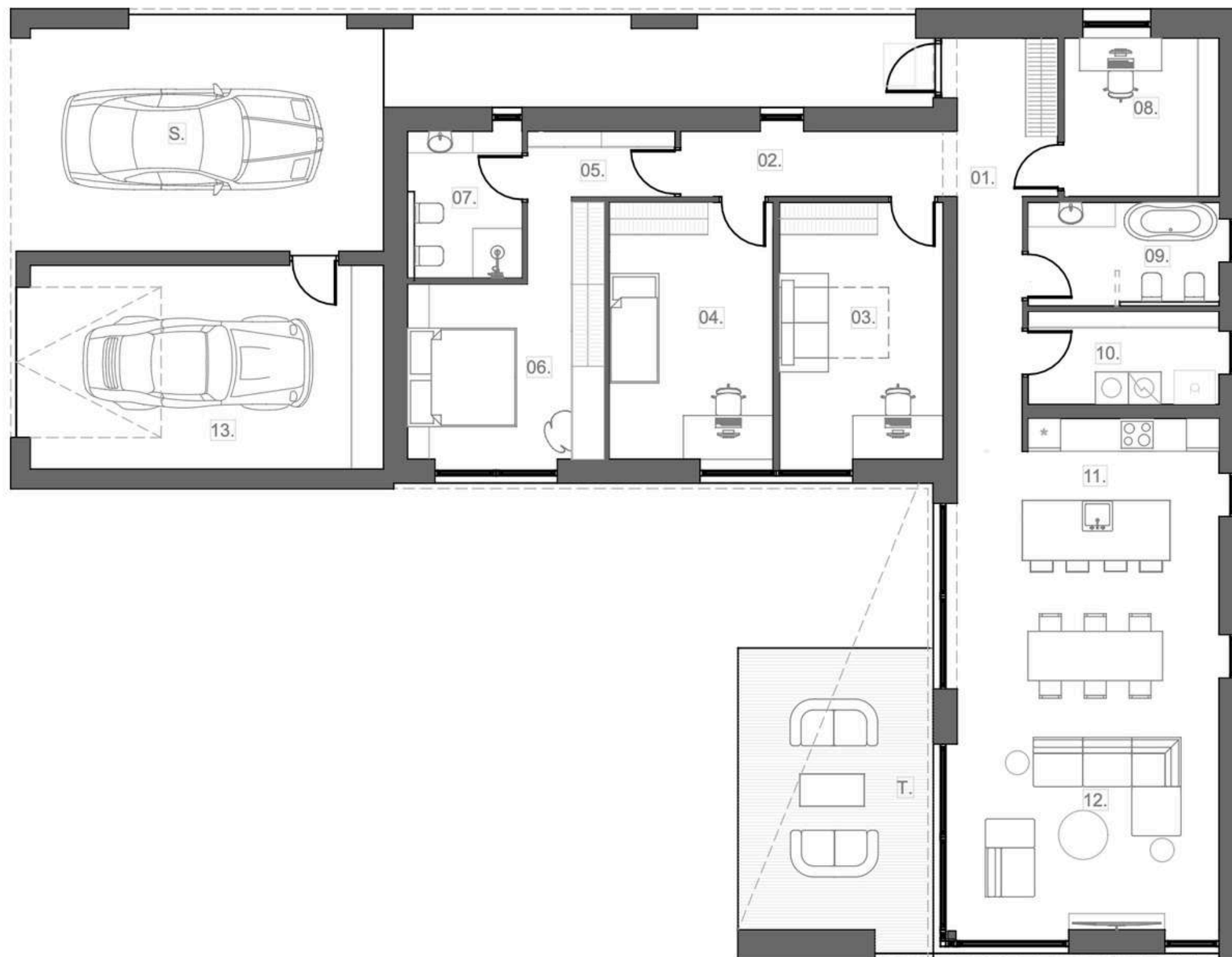




## Namo patalpų eksplikacija

1. Holas	10.23 m <sup>2</sup>
2. Koridorius	6.07 m <sup>2</sup>
3. Kambarys	14.05 m <sup>2</sup>
4. Kambarys	14.05 m <sup>2</sup>
5. Drabužinė	5.41 m <sup>2</sup>
6. Miegamasis	11.52 m <sup>2</sup>
7. Vonia	5.63 m <sup>2</sup>
8. Darbo kambarys	8.21 m <sup>2</sup>
9. Vonia	6.65 m <sup>2</sup>
10. Katilinė	5.95 m <sup>2</sup>
11. Virtuvė	14.13 m <sup>2</sup>
12. Svetainė	31.38 m <sup>2</sup>
13. Garažas	24.15 m <sup>2</sup>

Viso:	157.43 m <sup>2</sup>
Stoginė	-
Terasa	18.03 m <sup>2</sup>







## Dalinės apdailos aprašymas

- Išorinės sienos – medinio karkaso su akmens vata, priešvėjine ir garo izoliacija bei apdaila. Šiltinimas – Knauf vata (bendras storis sienoje 35 cm).
- Stogo įrengimas: pagrindinė laikančioji konstrukcija – medinio karkaso, apšiltinta vata (35 cm), stogas prilydoma danga. Lietaus surinkimo sistema: nuo namo stogo į nuogrindą su drenažu, lietaus vandens surinkimas – drenažiniais vamzdžiais į infiltracinius lietaus vandens šulinius;
- Langai ir durys – mediniai langai, A++ klasės, vidaus ir išorės spalva – Antracito, HS stumdomos durys į lauko terasą, lauko (įėjimo) durys – tokio paties tipo, kaip langai;
- Fasado apdaila – apdailinamas termomedienos fasadinėmis dailylentėmis ir fasadine apdailos plokšte.
- Vidaus elektros ir silpnos srovės – įrenginėjamas trifazis 11 kw el. įvadas, įrenginėjama el. instaliacija visame name (viso iki 100 taškų), taip pat ir lauke prie terasos, rozetėms, jungikliams, priešgaisrinės sistemos kabeliavimo darbai, interneto rozetėms atvesti laidai (pagal parengtą el. instaliacijos projektą), saugiklių skydas (paskirstymo spinta) su sužymėtais saugikliais – 0 ciklas (kabeliavimo darbai);
- Vidaus pertvaros – įrenginėjamos iš metalinių gipso profilių 7.5 cm ir 95 mm bruselių (su akmens vatos užpildu), OSB + GKP konstrukcijų. Lubos – neįrenginėjamos;
- Vidaus grindų betonavimas – grindų paruošimas betonavimui, šiltinimas 200mm storio polistiroliu ir betonavimas su plastifikatoriumi šildomoms grindims, ne mažesniu kaip 7cm sluoksniu;
- Vandentiekio pajungimas – prijungiama prie kvartalinio vandens gręžinio;

- Šildymo sistemos su temperatūros reguliavimu – montuojama grindinio šildymo sistema, kolektorių įrengimas bei sujungimas;
- Vidaus vandentiekis ir kanalizacija (0 ciklas) – vidaus vandentiekio ir kanalizacijos vamzdynų įrengimas iki prietaisų (pagal parengtą projektą) iki 10 taškų;
- Nuotekų kanalizacijos pajungimas – įrengiamas biologinis nuotekų valymo įrenginys, sistema tarpusavyje sujungiama;
- Vėdinimas – sumontuojami rekuperaciniai ortakiai, rekuperatorius nemontuojamas;
- Ant namo stogo įrengiama 10 kW saulės jėgainė, namo viduje įrengiamas inverteris. Saulės elektrinės prijungimą prie ESO tinklų organizuoja ir su ESO derina pats pirkėjas;
- Įrengiama elektromobilio įkrovimo stotelė, elektromobilio įkrovimo stotelės prijungimą prie ESO tinklų organizuoja ir su ESO derina pats pirkėjas;
- Medinės terasos įrengimas – įrengiami g/b poliai, medinė konstrukcija terasai, įrengiama termo medienos lentų terasa;
- Lauko gerbūvis – įrenginėjamas pagrindas iš smėlio ir betono skaldos, įrengiama privažiavimo ir takelių danga iš pramonio betono. Įrengiama pramoninio betono takelis 100 cm pločio su drenažu. Apželdinimas – suformuotas reljefas ir išlyginamas 100 mm augalinis sklypo sluoksnis;
- Garažo vartų įrengimas su automatika.
- Tvoros įrengimas – segmentinė tvora (1,20 m. aukščio), tamsiai pilkos spalvos.
- Pirkėjui atlikus pilnos apdailos darbus name, statytojas įsipareigoja užregistruoti namą 100% baigtumu, per 3 mėn. po pilnos apdailos darbų. Už namo 100% registracijos išlaidas, įsipareigoja apmokėti pirkėjas.
- Visiems atliktiems statytojo darbams suteikiama garantija pagal šios dienos LR galiojančius įstatymus.



# Projekto vizualizacijos



# Projekto vizualizacijos



|| & ||



# Projekto vizualizacijos



# Projekto vizualizacijos



# Projekto vizualizacijos



# Projekto vizualizacijos



|| & ||



# Projekto vizualizacijos



# Projekto vizualizacijos



# PIRKIMO PROCESO ŽINGSNIAI

- ✦ Namų apžiūra/susitikimas projektui pristatyti mūsų biure.
- ✦ Išsirenkamas konkretus namas. Jeigu planuojama pirkti su būsto paskola, rekomenduojama šiame etape preliminariai patikrinti finansines galimybes. Bendradarbiaujame su bankais, turime partnerio kodus, kurie siūlo greitesnį aptarnavimą ir nuolaidas.
- ✦ Aptarus sąlygas pasirašoma preliminari pirkimo-pardavimo sutartis.
- ✦ Sumokamas 10 proc. avansas.
- ✦ Namai yra pastatomi ir įregistruojami 80 proc. baigtumu.
- ✦ Jei turtas perkamas su banko paskola yra užsakomas vertinimas (paslauga apmokama pirkėjo). Gaunami reikalingi dokumentai iš finansavimo įstaigų.
- ✦ Notarinės sutarties pasirašymas ir raktų perdavimas.
- 📍 Esant poreikiui parduoti Jūsų esamą būstą, teikiame atitinkamas paslaugas. Pasirinkus mus, Jūsų būsto keitimo procesas vyks sklandžiai, nes galime efektyviai koordinuoti kraustymosi datas, finansinius klausimus ir kitus susijusius procesus.



NUMO

new      modern  
unique    original

# || & || HOME

Kviečiame susisiekti ir sužinoti daugiau arba susitarti dėl apžiūros – leiskite sau įžengti į naują gyvenimo etapą jau dabar.



Nerijus Jokubka  
nerijus@numo.lt  
tel: +370 647 76655



Laurynas Bilotas  
laurynas@numo.lt  
tel: +370 604 09946

