

DUONOS  
KOLNAS

ĮKVEPIANTI ARCHITEKTŪRA –  
ŠIUOLAIKIŠKAM GYVENIMUI

projektą koordinuoja

**DUONOS**  
new  
unique

projekto architektai



| UAB ARCHITEKTŲ BIURAS G.NATKEVIČIUS IR PARTNERIAI |

projektą vysto

**BOLDS**  
PROPERTY PARTNERS









# DUONOS KALNAS

SKAITYKITE STRAIPSNĮ  
APIE PROJEKTĄ  
“STRUCTUM” ŽURNALE







## IŠSKIRTINĖS IDĖJOS

Architektūrai unikalumo suteikia namo aukštų orientacija skirtingomis pasaulio kryptimis - namo pirmojo ir antrojo aukšto pasukimas vienas kito atžvilgiu suteikia ne tik unikalumo namo formoms, bet ir atveria gražiausius vaizdus pro langus, išsaugant vidaus erdvių privatumą. Visame projekte pasikartojančios apvalios formos sukuria lengvumo, jaukumo jausmą, netradicinį namų išplanavimą ir puikiai įsikomponuoja į sklypo ovalą. Į architektūrinę visumą įsilieja ir sklype esančios stoginės, atraminės betono sienelės, laiptai bei kitos detalės, kurios papildo ir neužgožia pačių namų.



## MEDŽIAGOS

Architektūrinę namų koncepciją pagrindžia pasirinktas medžiagiškumas - betono, aliuminio ir medienos derinys. Kiekviena detalė sukuria kokybės visumą projekto eksterjere: langų sistema - aliuminio konstrukcija, pagrįsta ilgaamžiškumu, fasado apdaila - klinkerio plytos, patikrintos gamtos kontrastų, lauko terasa - mediena, itin artima kiekvienam kraštiečiui. Aliuminio ir stiklo fasado sistema ALUPROF MB-SR50N EFEKT: aliuminio profiliai, kiurymės bei tvirtinamos detalės suprojektuojami ir pagaminami gamykloje, statybos aikštelėje fasadas tik surenkamas.

## KONCEPCIJA

Išskirtinio eksterjero namai, turintys ypatingą charakterį - ašis, apie kurią sukasi projekto koncepcija. Duonos Kalno gatvė ir organiškai susiformavęs šlaitinis sklypas, savo forma primenantis duonos kepalą, inspiravo išskirtinę namų formą ir nestandartinį namų išdėstymą pagal sklypo reljefą. Projekte siekiama apjungti pagrindinius kokybiško namo elementus - privatumą, funkcionalų išplanavimą, erdvės jausmą, šiuolaikinį dizainą ir patogumą.



Stiklinimas - struktūrinio tipo: tarpai tarp stiklų užpildomi silikonu, stiklo prispaudimo dangteliai nenaudojami, todėl sukuriama vientisos plokštumos vaizdas. Pagrindinės įėjimo durys bei langai suprojektuoti iš ALUPROF MB-86N sistemos ir stumdamosios durys į terasą iš ALUPROF MB-77HS sistemos. Stumdamosiose duryse įdiegta apsauga nuo įsibrovimo, apribota galimybė jas atverti iš išorės maksimaliai langų ir durų šiluminei varžai pasiekti pasirinktos šilčiausios sistemų versijos SI. Visos varstomos dalys į fasadą bus įmontuotos taip pat nenaudojant fasadinių dangtelių, kad būtų išlaikyta vientisa plokštuma. Kiekvieno namo lenktos formos ir lygaus fasado sandūros, fasado pabaigos elementai yra netipiniai ir pritaikyti tik šiam pastatui. Užtikrinant skaidrią ir neskaidrią stiklo zonų estetinį vientisumą ir tolygumą, neskaidrių perdanginių zonų stiklo paketo dažymo paviršius buvo perkeltas į vidinę stiklo plokštumą, siekiant sukurti vienodą atspindį.







## VIETA

Vilniuje, Duonos Kalno gatvėje, įsikūręs individualių namų kvartalas išsiskiria ne tik savo šlaitiniu reljefu ir architektūra, tačiau ir patogia lokacija. Kvartalo gyventojas asfaltuotomis įrengtomis gatvėmis savo namus galės pasiekti net 3 skirtingais keliais – per Vilniaus vakarinį aplinkkelį, Ukmergės gatvę arba iš Visorių pusės. reito ir patogaus susisiekimo galimybė – didelis patogumas aktyviam miestiečiui.

Kelios minutės automobiliu iki prekybos centrų ir parduotuvių, visai šalia – privatūs vaikų darželiai. Čia pat – Visorių miško parkas su pasivaikščiojimo takais Jūsų aktyviam laisvalaikiui.



# ARCHITEKTO ŽODIS

”

Norėjosi pabrėžti ir papildyti išraiškingą sklypo reljefą išskirtinės, bet tuo pačiu lakoniškos architektūros pastatais. Dviejų prasuktų tūrių kompozicija sukuria daug naujų rakursų, intrigos, neapkraunant erdvės nereikalingomis detalėmis, dekoru. Tirštoje gamtinėje aplinkoje minties ir kompozicijos grynumas padeda subalansuoti ir praturtinti ją.



Dominykas Kalmatavičius



Gintautas Natkevičius







PIRMAS ETAPAS

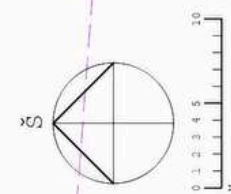
NUMERIS	NAMO PLOTAS	SKLYPO DYDIS	NUMERIS	NAMO PLOTAS	SKLYPO DYDIS
#1	176,28 m <sup>2</sup>	8,60 a	#5	176,28 m <sup>2</sup>	9,78 a
#2	176,28 m <sup>2</sup>	9,00 a	#6	176,28 m <sup>2</sup>	9,74 a
#3	176,28 m <sup>2</sup>	9,50 a	#7	176,28 m <sup>2</sup>	10,23 a
#4	176,28 m <sup>2</sup>	10,45 a	#8	176,28 m <sup>2</sup>	12,60 a

ANTRAS ETAPAS



## SUTARTINIAI ŽYMĖJIMAI

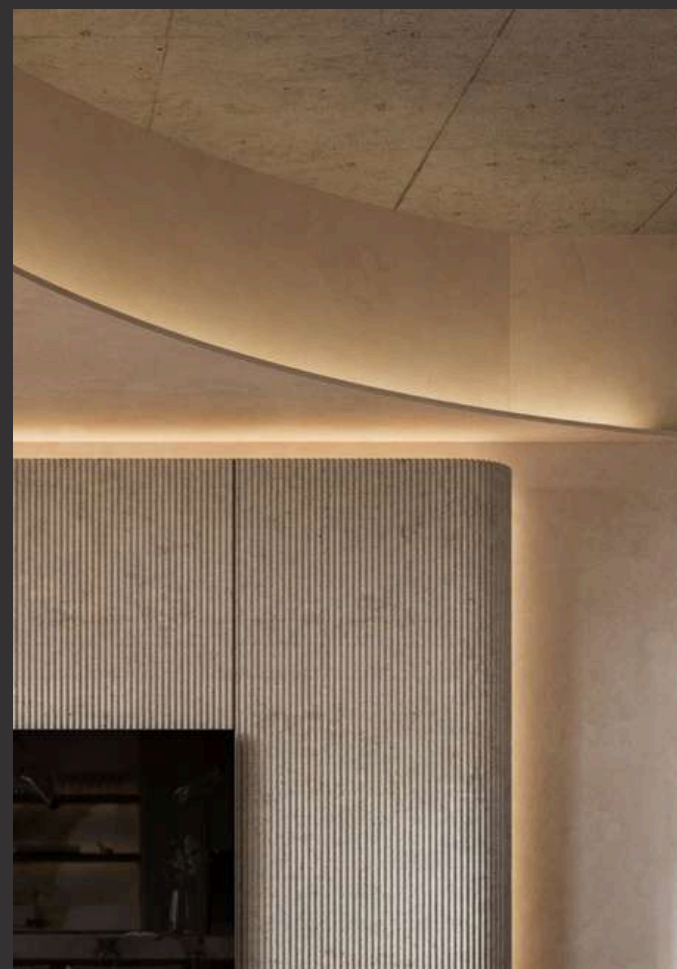
-  SKLYPO RIBA
-  GRETIMŲ SKLYPŲ RIBA
-  Įėjimas į pastatą
-  Įvažiavimas į sklypą
-  ESAMA DUONOS KALNO G.
-  PROJEKTUOJAMO PASTATO KONSOLINĖS (KABANČIOS) DALYS
-  ATRAMINĖ SIENUTĖ
-  BETONO TRINKELIŲ DANGA (PRAVAŽIAVIMAI, TAKAI IR AIKŠTELĖS)
-  PRAŽELDINTŲ BETONO TRINKELIŲ DANGA
-  MEDINĖ TERASA
-  AUTOMOBILIŲ PARKAVIMO VIETA
-  DRENUOJANTI PLAUTŲ AKMENŲ NUOGRINDA
-  NAUJAI FORMUOJAMO RELIEFO IZOHIPSĖS
-  ŽALIEJI PLOTAI- IVEJA IR ŽELDINIAI
-  SKROBLŲ GYVATVORĖ
-  ESAMI MEDŽIAI
-  Į ŠONĄ NUSTUMIAMAI AUTOMATINIAI PLIENINIAI VARTAI (AKLINŲ ALIUMINIO SKARDOS KASEČIŲ/LAKŠTŲ, DAŽYTI MILTELINIU BŪDU RAL 7021)
-  AKLINI, MILTELINIU BŪDU (SPALVA RAL 7021) DAŽYTI RAKINAMI VARTELIAI
-  AŽŪRINĖ SEGMENTINĖ TVORA (PERMATOMUMAS >50%) SPALVA RAL 7021. TVOROS H=1.8 M
-  AŽŪRINĖ TVORA (PERMATOMUMAS >50%) PLIENO STULPELIŲ 40x40 mm (DAŽYTŲ MILTELINIŲ BŪDU, RAL 7021). TVOROS H=1.2 M







YES.design.architecture



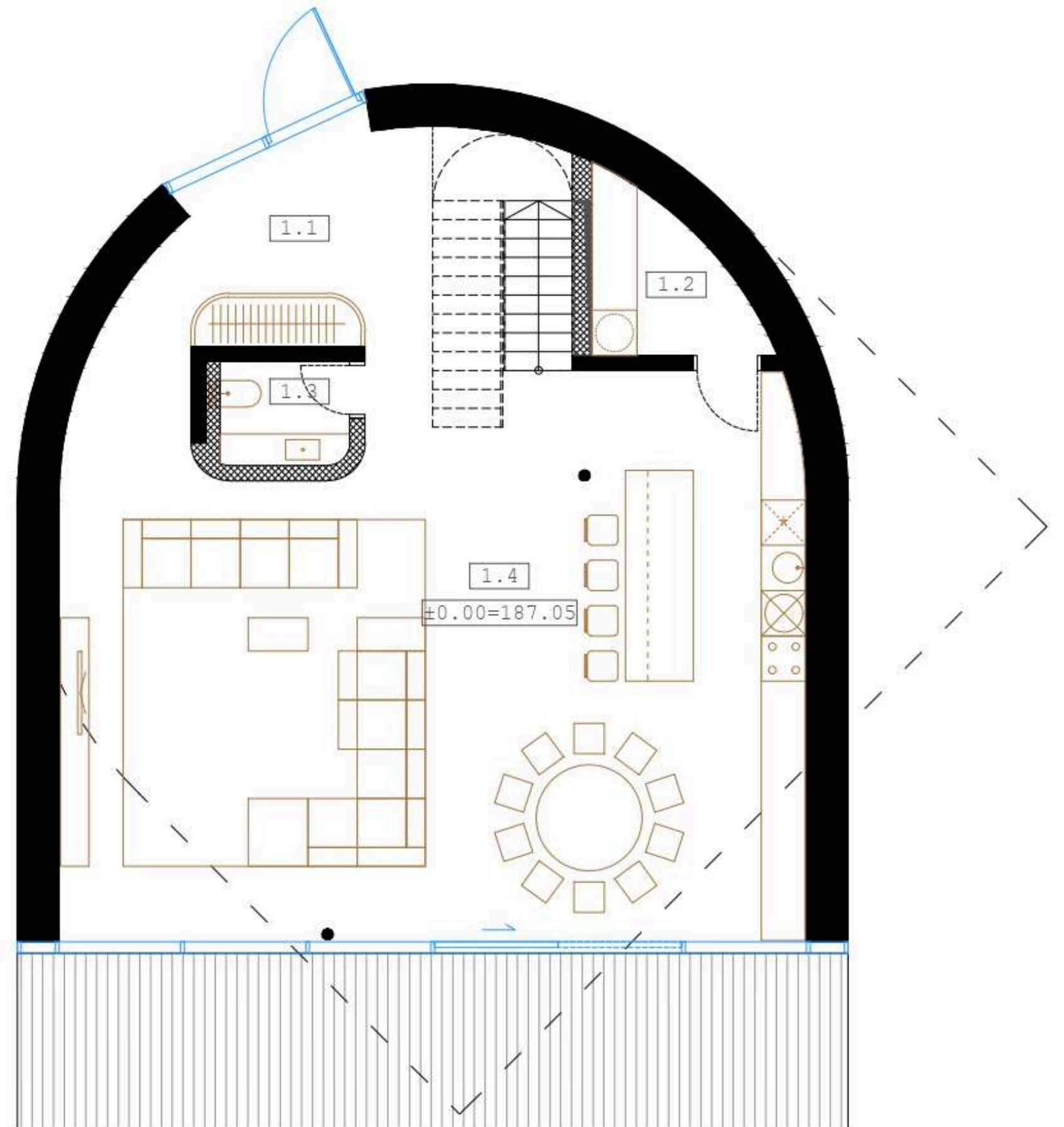


# 1 / 4 / 5 / 6

## NAMŲ PLANAI

### PIRMAS AUKŠTAS

NR.	PATALPA	PLOTAS M <sup>2</sup>
1.1	Holas	15,44
1.2	Pagalbinė patalpa	3,95
1.3	San. mazgas	2,40
1.4	Svetainė, valgomasis, virtuvė	70,40
	Bendras aukšto plotas	92,19

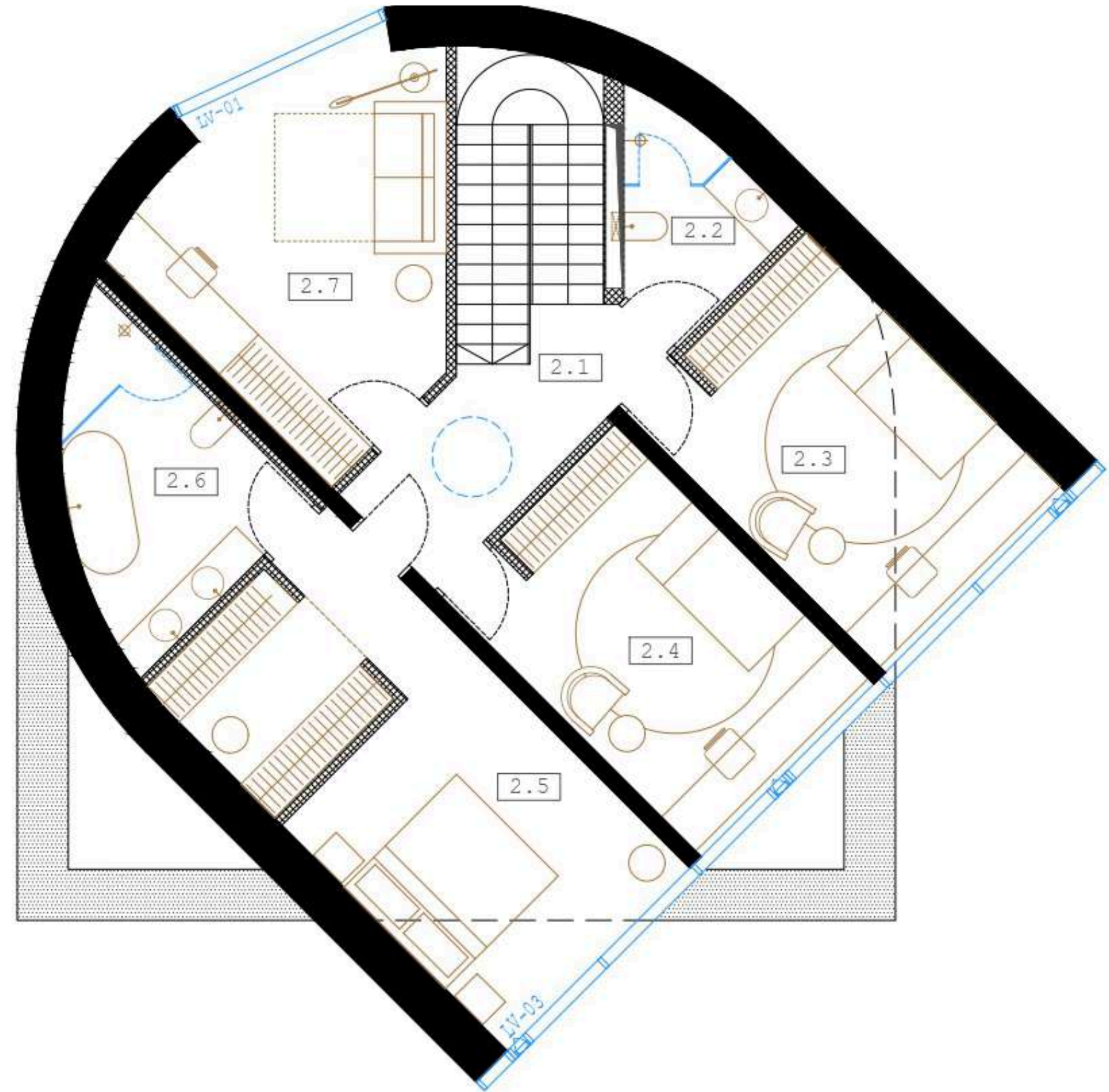




1 / 4 / 5 / 6  
NAMŲ PLANAI

ANTRAS AUKŠTAS

NR.	PATALPA	PLOTAS M <sup>2</sup>
2.1	Koridorius	6,44
2.2	Vonios kambarys	4,23
2.3	Miegamasis	14,87
2.4	Miegamasis	14,25
2.5	Miegamasis su drabužine	20,20
2.6	Vonios kambarys	8,50
2.7	Darbo kambarys	15,60
	Bendras aukšto plotas	84,09



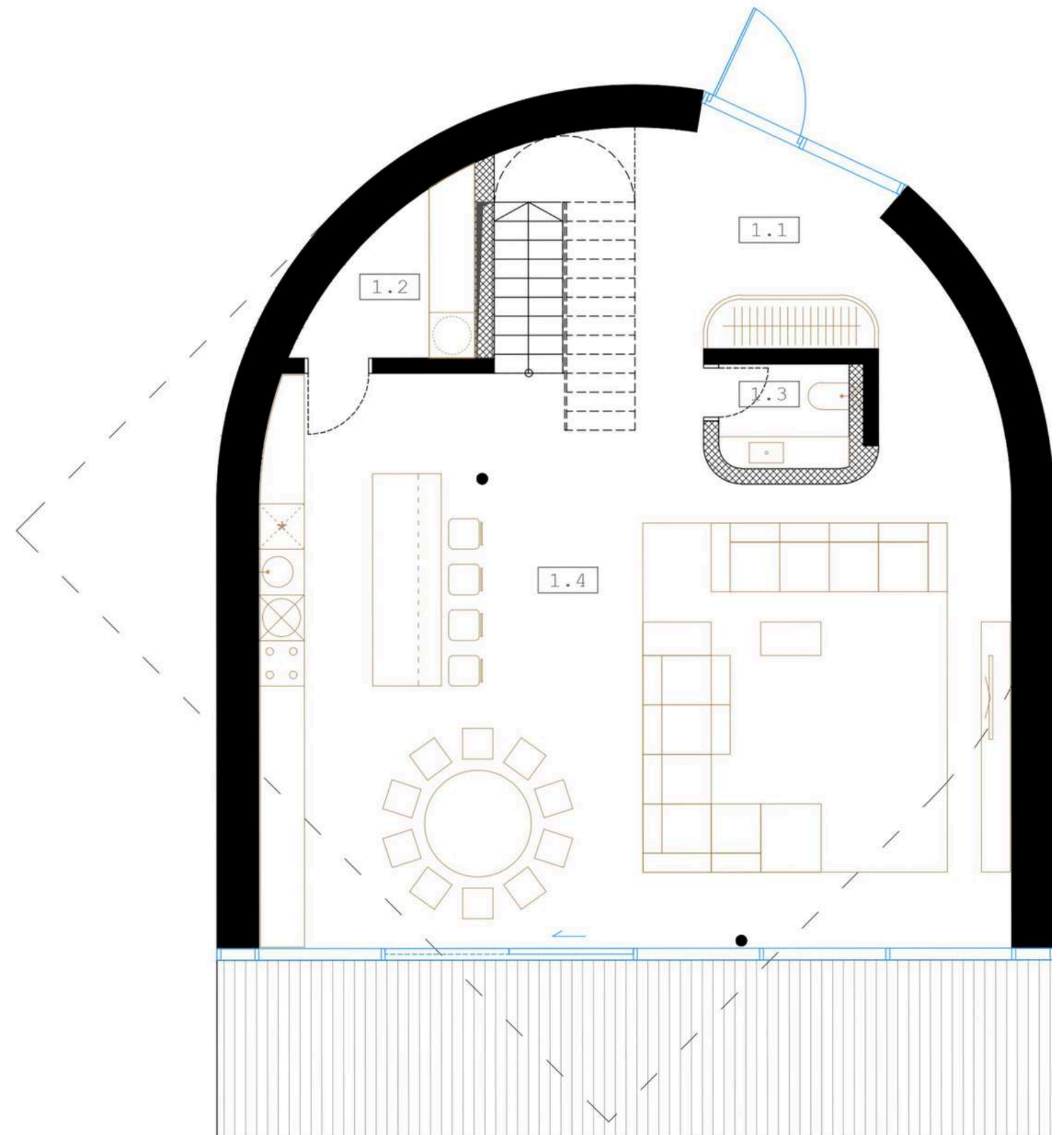


2 / 3 / 7 / 8

NAMŲ PLANAI

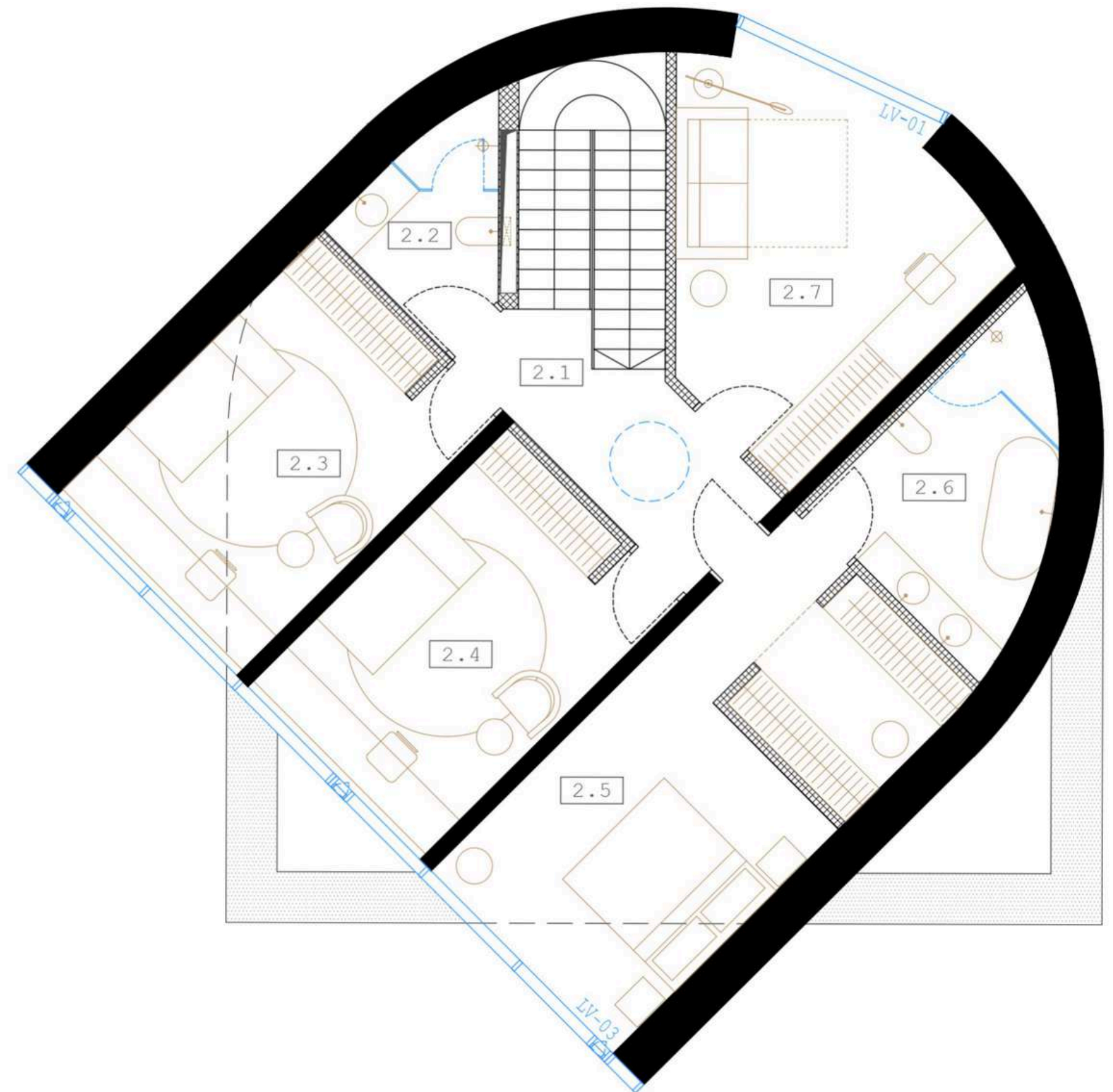
PIRMAS AUKŠTAS

NR.	PATALPA	PLOTAS M <sup>2</sup>
1.1	Holas	15,44
1.2	Pagalbinė patalpa	3,95
1.3	San. mazgas	2,40
1.4	Svetainė, valgomasis, virtuvė	70,40
	Bendras aukšto plotas	92,19



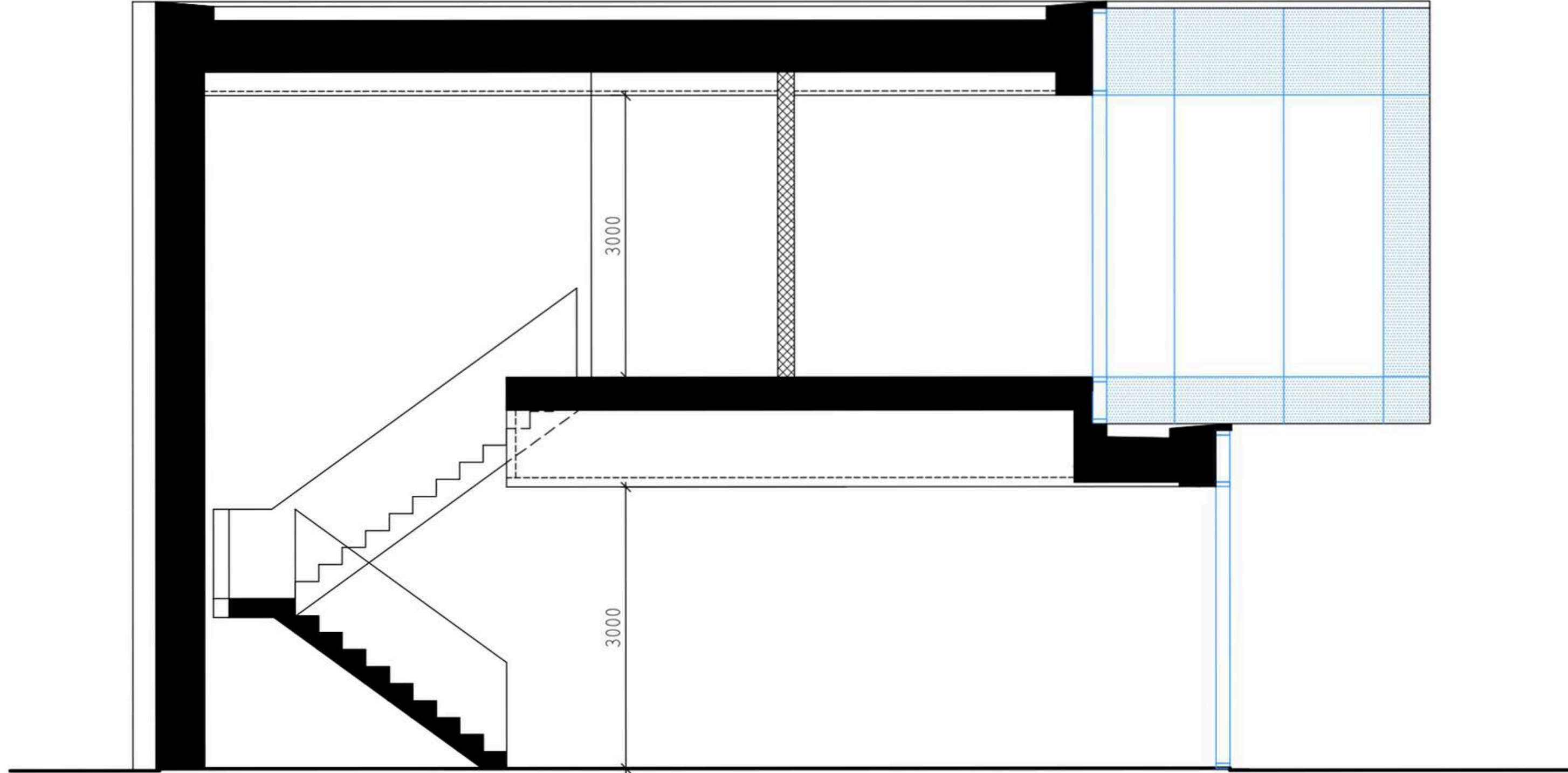


NR.	PATALPA	PLOTAS M <sup>2</sup>
2.1	Koridorius	6,44
2.2	Vonios kambarys	4,23
2.3	Miegamasis	14,87
2.4	Miegamasis	14,25
2.5	Miegamasis su drabužine	20,20
2.6	Vonios kambarys	8,50
2.7	Darbo kambarys	15,60
	Bendras aukšto plotas	84,09



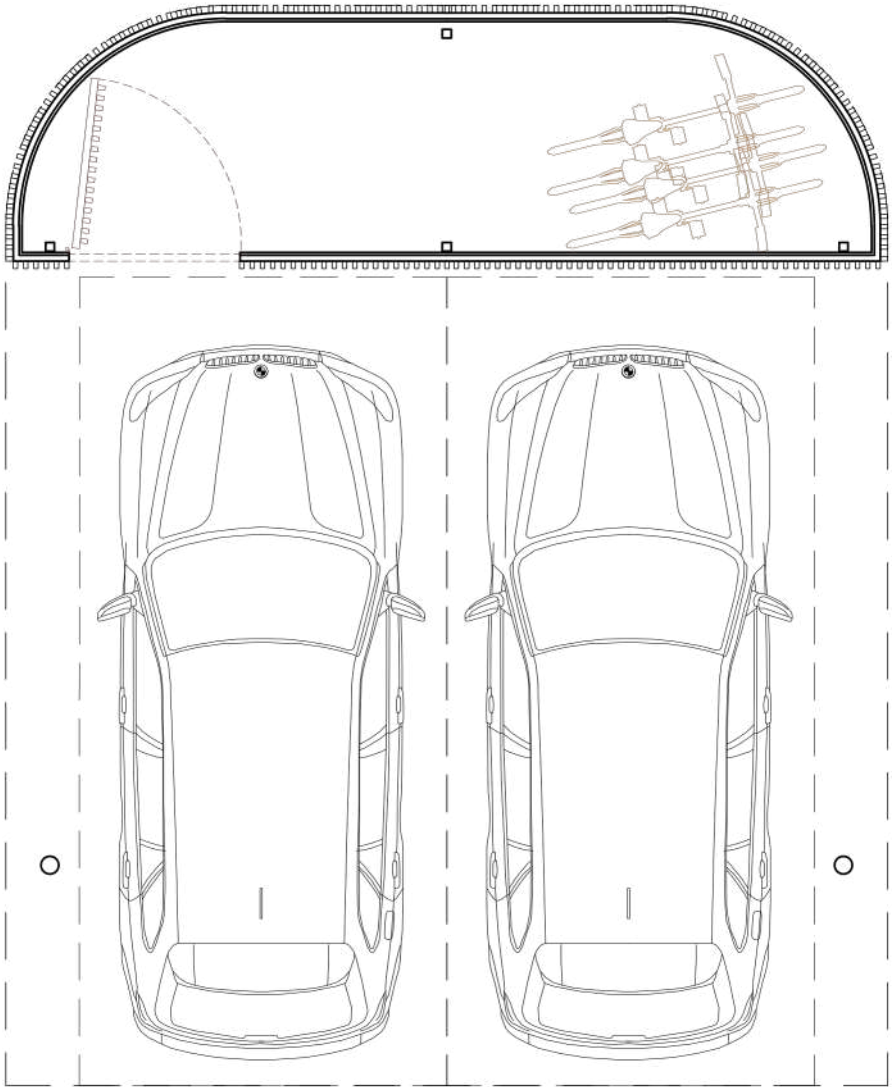


# PJŪVIS

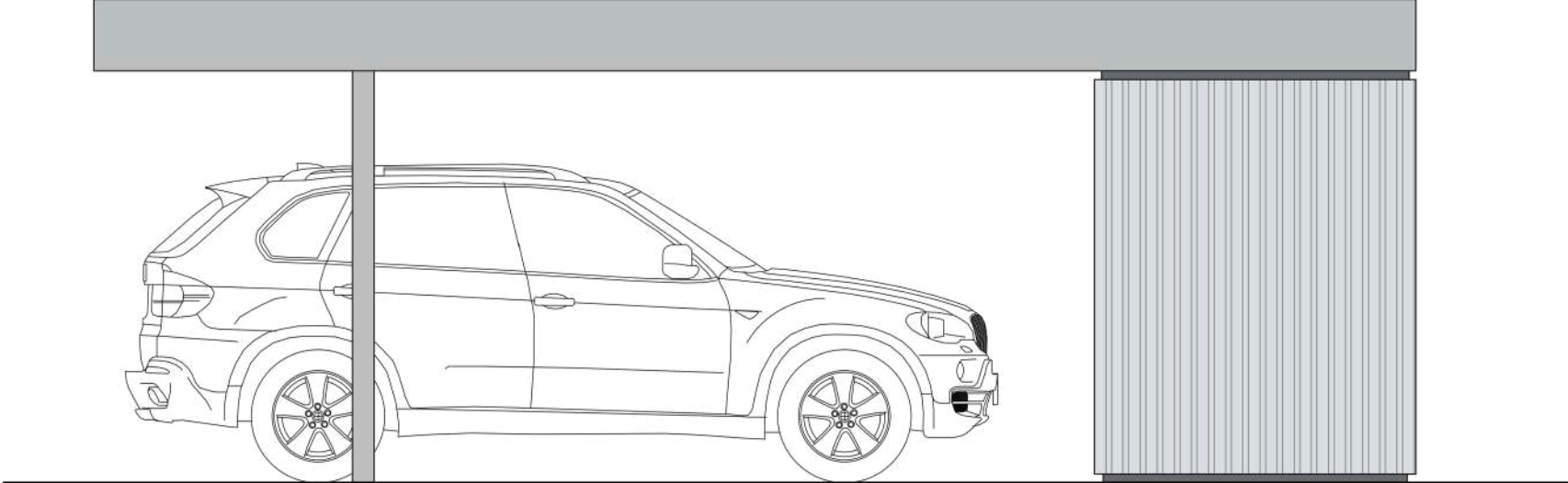




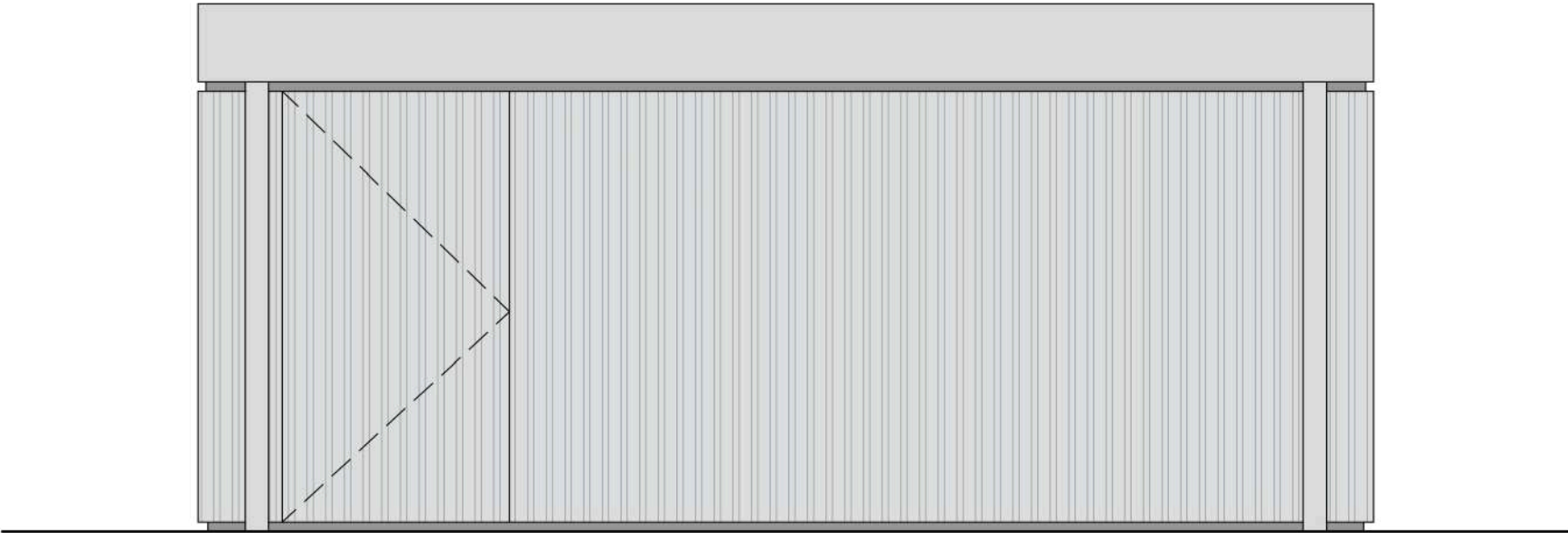
# AUTOMOBILIŲ STOGINĖ/ LAUKO STOGINĖ



PLANAS



VAIZDAS IŠ ŠONO



VAIZDAS IŠ PRIEKIO



# APDAILA I-AS LYGIS

## PAMATAI

gręžtiniai poliai, monolitinis rostverkas. Apšiltinti polistireninio putplasčio plokštėmis.

## GRINDYS

sutankintas smėlio ir betono mišinys (juodgrindės).

## SIENOS IR PERTVAROS

laikančiosios pastato konstrukcijos iš monolitinio gelžbetonio ir silikatinių blokelių mūro. Lauko atitvaros apšiltintos polistireniniu putplasčiu, namų fasadams šiltinti pasirinkta pažangi išorinė šiluminės izoliacijos sistema „Ceresit Ceretherm Ceramic“.

## VIDINĖS PERTVAROS

laikančios vidinės atitvaros iš monolitinio gelžbetonio.

## FASADAS

apšiltintas polistireninio putplasčio plokštėmis, apklijuotas klinkerinėmis plytelėmis. „Wienerberger“ fasado plytos „TERCA Tolus Tan Grijs ECO RF“, nešlifotos, matinės, unikalios struktūros ir suformuotos rankomis.

## LANGAI IR DURYS

aliuminio ir stiklo fasado sistema ALUPROF MB-SR50N EFEKT, pagrindines įėjimo durys bei langai iš ALUPROF MB-86N sistemos ir stumdomosios durys į terasą iš ALUPROF MB-77HS sistemos. Stumdomosiose duryse įdiegta apsauga nuo įsibrovimo. Maksimaliai langų ir durų šiluminei varžai pasiekti pasirinktos šilčiausios sistemų versijos SI.

## STOGAS

monolitinio gelžbetonio perdanga, apšiltinta polistireninio putplasčio plokštėmis, danga – prilydoma bituminė, parapetai – silikatinių blokelių mūras, apšiltintas polistireninio putplasčio plokštėmis.

## APLINKA

aikštelė prie namo iš betoninių trinkelų. Teritorija sutvarkyta, įrengtas kiemo apšvietimas, išlygintas juodžemis, įrengta ruloninė veja, išvedžiota laistymo sistema.



## TVORA, VARTAI IR VARTELIAI

vidinės sklypų ribos formuojamos želdiniais, išoriniu kvartalo perimetru įrengiama segmentinė tvora su želdiniais.

## VANDENTIEKIS

miesto centralizuoti tinklai, įvesti į namą.

## STOGINĖ AUTOMOBILIAMS

metalinių konstrukcijų stoginė, talpinanti 2 automobilius su lauko sandėliavimo patalpa.

## ELEKTRA

22 kW, trifazis įvadas. Elektros atvedimas iki įvadinio skydo ir pridavimas ESO. Įrengtas įvadas į namą – kabelis AL5x16 mm. Paruošimas elektromobilio krovimo stotelės įrengimui.

## AUTOMOBILIŲ STOVĖJIMO VIETOS

namui priklauso stoginė 2 automobiliams. Papildoma stovėjimo vieta prie namo.

## BENDRO NAUDOJIMO TERITORIJA

automatiniai įvažiavimo vartai į teritoriją su automatine pavara, įėjimo varteliai su video telefonspyne. Integruotos pašto dėžutės. Privažiavimo kelias iš betoninių trinkelų su apšvietimu. Įrengtas kiemo apšvietimas.

## TERASA

gręžtiniai poliai ir surenkamas karkasas, dengtas medinėmis lentomis. Terasos lentos – termo terasinės lentos.

## LIETAUS NUOTEKOS

vietinė lietaus nuotekų surinkimo ir infiltracinė sistema.

## GRĘŽINIAI

sklype įrengti geoterminiai gręžiniai – įvadai į katilinės patalpą.



# APDAILA II-AS LYGIS

Prie 1 lygio apdailos papildomai gaunate:

## GRINDYS

1-ame aukšte apšiltintos 300 mm storio polistireno plokštėmis ir išbetonuotos 70 mm storio su plastifikatoriumi šildomoms grindims, 2 aukšto perdanga dengiama 40 mm išlyginamuoju sluoksniu, 20 mm akmens vata ir betonuojamos 70 mm storio grindys su plastifikatoriumi.

## PERTVAROS

įrengtos visos vidinės, pagal projektą numatytos, dviejų sluoksnių gipso kartono pertvaros.

## SIGNALIZACIJOS ĮRENGIMAS

įrengiama apsauginė ir priešgaisrinė signalizacija su judesio ir gaisriniais davikliais su galimybe priduoti saugoti apsaugos įmonei (kabeliavimo darbai). Yra galimybė taip pat įrengti vaizdo stebėjimo sistemą pagal suderintą projektą.

## VIDAUS TINKAVIMAS

vidinės sienos tinkuotos.

## VIDAUS SANTECHNIKA

kolektorinė vandentiekio sistema, įrengiami atvagai visiems santechnikos prietaisams. Nuotekų vamzdynai atvedami iki kiekvieno santechninio prietaiso ir kondicionierių.

## ŠILDYMAS/VĖSINIMAS IR VĖDINIMAS

geoterminė šildymo/vėsinimo sistema, šilumos siurblys su integruotu boileriu karšto vandens ruošimui. Išvedžiotas grindinis šildymas visose patalpose, sumontuoti šildymo sistemos kolektoriai. Išvedžiota vėdinimo sistema, paruošimas rekuperatoriaus montavimui. Įrengti išvada ventiliatorinių konvektorių montavimui kambariuose.

## VIDAUS ELEKTRA IR SILPNOS SROVĖS

Sumontuojamas įvadinis skydas su automatiniais jungikliais, įrengiamos rozetės, jungikliai, TV rozetės. Taip pat tiesiami kabeliai, tvirtinamos rozečių, jungiklių, kompiuterinio tinklo ir TV dėžutės, atliekami varžų matavimai bei darbas priduodamas Valstybinei energetikos inspekcijai. Kabeliai rozetėms CU3x2,5 mm, kabeliai apšvietimui CU3x1,5 mm, el. viryklei - CU5x2,5 mm, internetinis kabelis - CAT 6.

## SANTECHNIKA

kolektorinė vandentiekio sistema, įrengiami atvagai visiems santechnikos prietaisams. Nuotekų vamzdynai atvedami iki kiekvieno santechninio prietaiso ir kondicionierių.









## ANGOKRAŠČIŲ APŠILTINIMAS IŠ VIDAUS

vidinių angokraščių papildomas šiltinimas ekstrudinio polistireno plokštėmis.





# PIRKIMO PROCESO ŽINGSNIAI

-  Namų apžiūra/susitikimas projektui pristatyti mūsų biure.
-  Išsirenkamas konkretus namas. Jeigu planuojama pirkti su būsto paskola, rekomenduojama šiame etape preliminariai pasitikrinti finansines galimybes. Bendradarbiaujame su bankais, turime partnerio kodus, kurie siūlo greitesnį aptarnavimą ir nuolaidas.
-  Aptarus sąlygas pasirašoma preliminari pirkimo-pardavimo sutartis.
-  Sumokamas 10 proc. avansas.
-  Namai yra pastatomas ir įregistruojamas 80 proc. baigtumu.
-  Jei turtas perkamas su banko paskola yra užsakomas vertinimas (paslauga apmokama pirkėjo). Gaunami reikalingi dokumentai iš finansavimo įstaigų.
-  Notarinės sutarties pasirašymas ir raktų perdavimas.
-  Esant poreikiui parduoti Jūsų esamą būstą, teikiame atitinkamas paslaugas. Pasirinkus mus, Jūsų būsto keitimo procesas vyks sklandžiai, nes galime efektyviai koordinuoti kraustymosi datas, finansinius klausimus ir kitus susijusius procesus.



**B O L D S**  
PROPERTY PARTNERS

Dinamiška nekilnojamojo turto plėtros įmonė Lietuvoje, specializuojanti inovatyviuose ir šiuolaikiniuose komerciniuose projektuose. „Bolds Property Partners“ yra žinoma dėl savo kompetencijos konsoliduojant ir transformuojant miesto erdves, siūlydama strateginius sprendimus verslams, norintiems plėstis. Jų projektai akcentuoja funkcionalumą, lankstumą ir tvarų augimą, todėl įmonė tampa patikimu partneriu NT investicijose.

[bolds.lt](http://bolds.lt)

**NU:MO**  
new unique modern original

Inovatyvi nekilnojamojo turto įmonė, teikianti pilną paslaugų spektrą tiek asmeniniams klientams, tiek verslui. Įmonė specializuojasi nekilnojamojo turto pardavime, projektų valdyme, padedama klientams kiekviename etape – nuo rinkos analizės iki turto pardavimo. NU:MO profesionali komanda užtikrina efektyvius sandorius, siūlydama individualias konsultacijas, kad nekilnojamojo turto sandoriai būtų sklandūs ir be rūpesčių.

[numo.lt](http://numo.lt)

**A** | UAB ARCHITEKTŲ BIURAS  
G.NATKEVIČIUS IR PARTNERIAI

Specializuojasi modernių gyvenamųjų, komercinių ir visuomeninių pastatų projektuose. Įmonė garsėja inovatyviais sprendimais ir aukšta architektūrine kokybe, už kurią pelnė daugybę apdovanojimų. Jų projektai išsiskiria funkcionalumu, šiuolaikiniu dizainu ir harmoningu įsiliejimu į aplinką. Biuras vertinamas dėl kūrybiškumo ir dėmesio detalėms, o jo darbai pripažįstami tiek Lietuvoje, tiek tarptautiniu mastu.

[natkevicius.lt](http://natkevicius.lt)

**YES**.design.architecture

Tai gyvenamųjų ir svetingumo architektūros bei dizaino įmonė, derinanti nepriekaištingą funkcionalumo supratimą su subtiliu estetikos pojūčiu. Šiandien YES komanda sėkmingai plečiasi ir didina savo veiklos apimtį, siūlo unikalų funkcionalaus dizaino, prekių ženklų kūrimo ir rinkodaros patirties derinį, padedantį klientams sukurti tinkamą atmosferą, atitinkančią jų poreikius ar gyvenimo būdą.

[yesdesign.lt](http://yesdesign.lt)





NUMO

new  
unique

modern  
original

[duonoskalnas.lt](http://duonoskalnas.lt)



Juliana Stanišauskienė  
juliana@numo.lt  
tel: 861515091



Danielius Bogovecas  
danielius@numo.lt  
tel: 867834161